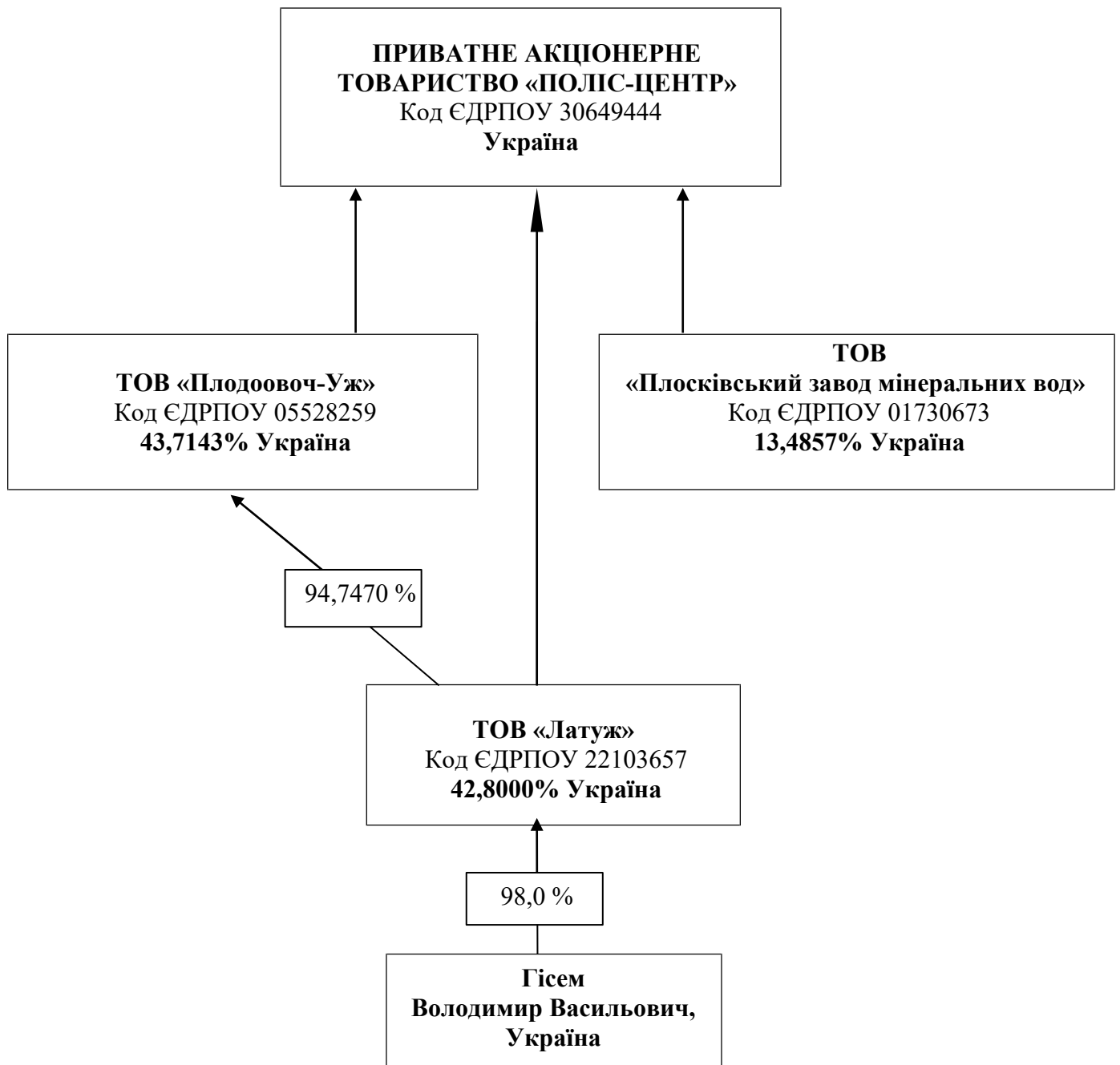


СХЕМАТИЧНЕ ЗОБРАЖЕННЯ СТРУКТУРИ ВЛАСНОСТІ
станом на 31.12.2025



Опис відносин власності ПРАТ «ПОЛІС-ЦЕНТР»:

Пряма участь юридичних осіб:

- ТОВ «Плодоовоч-Уж» (Код ЄДРПОУ 05528259) - **43,7143%**
- ТОВ «Плосківський завод мінеральних вод» (Код ЄДРПОУ 01730673) - **13,4857%**
- ТОВ «Латуж» (Код ЄДРПОУ 22103657) - **42,8000%**

Опосередкована участь юридичних осіб які прямо та/або опосередковано володіють (самостійно чи спільно з іншими особами) 5 і більше відсотками акцій емітента::

- ТОВ "ЛАТУЖ" через ТОВ «Плодоовоч-Уж» - **41,4180 %** (у ТОВ «Плодоовоч-Уж» пряма участь - 94,7470 %)

ТОВ «Латуж» разом прямо і опосередковано – 84,2180 %

Опосередкована участь фізичних осіб які прямо та/або опосередковано володіють (самостійно чи спільно з іншими особами) 5 і більше відсотками акцій емітента:

Гісем Володимир Васильович, через ТОВ «Латуж» (пряма участь у ТОВ «Латуж» - 98 %) – 82,5336% (бенефіціарний власник, непрямий вирішальний вплив (контролер)